

SERIE BLS 4000ne>>t



MEDIAS MÁSCARAS REUTILIZABLES CON CONEXIÓN DE BAYONETA

Las medias máscaras de dos filtros de la serie BLS 4000ne>>t están equipadas con pieza facial en silicona. Combinándolas con los filtros con conexión bayoneta **b-lock** protegen contra gases/vapores y partículas tóxicas.



NUEVO SISTEMA DE DROP-OFF (Fig.1)

- Pieza frontal con nuevo sistema de enganche/desenganche rápido y elásticos deslizantes. Permiten sacar y bajar la media máscara de manera fácil e intuitiva, sin quitar el arnés de la cabeza.
- Nuevo arnés más delgado y ligero, con ajuste rápido (3 tamaños).
- Excelente compatibilidad con otros EPI, como gafas y cascos.
- Nuevos ganchos con sistema de enganche/desenganche sencillo y cómodo.
- Fácil inspección y limpieza interna gracias a la rápida apertura de la pieza frontal.

NUEVA PIEZA FACIAL 25% MÁS LIGERA

La reducción del grosor de la pieza facial ha permitido una disminución del 25% en el peso de la media máscara, que resulta estar entre las más ligeras del mercado. Disponible en caucho termoplástico suave (BLS 4000ne>>t R) o silicona (BLS 4000ne>>t S) y en dos tamaños (S/M y M/L) que permiten un ajuste perfecto para cada tipo de cara.

CONEXIÓN DE BAYONETA **b-lock**

Esta conexión es muy intuitiva y permite una conexión rápida y segura en la máscara. Tiene una respuesta de bloqueo que permite al usuario saber si el filtro se ha colocado correctamente. El doble filtro ofrece una mejor distribución del peso en la máscara y un campo de visión más amplio.

FÁCIL DE LIMPIAR / DESCONTAMINAR

Se puede desmontar y volver a montar en menos de un minuto, lo que facilita la limpieza y el mantenimiento.

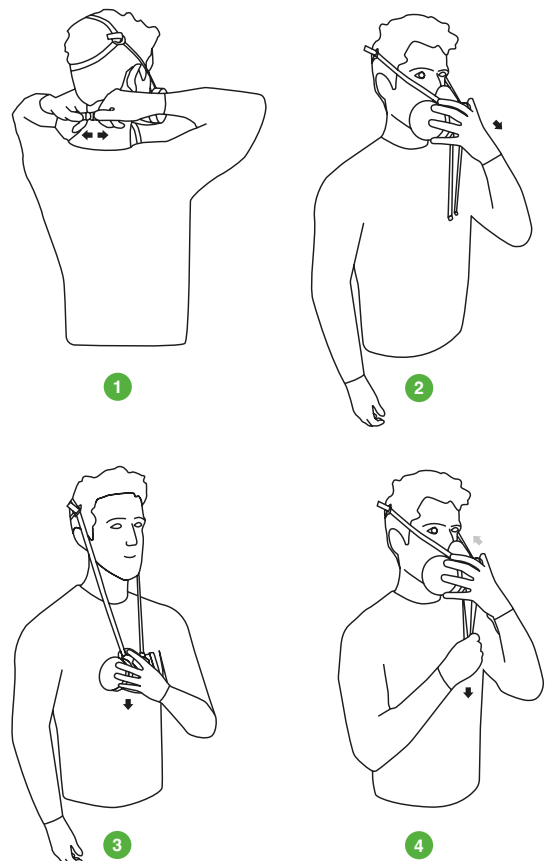
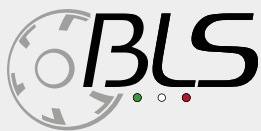


Fig. 1



SERIE BLS 4000ne>>t



MEDIAS MÁSCARAS REUTILIZABLES CON CONEXIÓN DE BAYONETA

MATERIALES

| | |
|-------------------------------|------------------------------------|
| PIEZA FACIAL BLS 4000ne>>t R | Elastómero termoplástico (TPE) |
| PIEZA FACIAL BLS 4000ne>>t S | Silicona |
| SOPORTE DE VÁLVULAS Y FILTROS | Poliamida (PA) |
| VÁLVULA DE EXHALACIÓN | Silicona |
| PIEZA FRONTAL | Poliamida (PA) |
| ARNÉS | Poliéster (PES) y caucho revestido |
| PIEZA DE CABEZA | Polipropileno (PP) |

*Todos los componentes en contacto con el rostro del usuario están exentos de LATEX natural
Las medias máscaras BLS 4000next y todos sus componentes son Made in Europe*

DATOS TÉCNICOS

| MODELO | PIEZA FACIAL | CONEXIÓN | FPN (partículas y combinados) | FPN (gases) |
|-----------------|---------------|-------------------|-------------------------------|-------------|
| BLS 4000ne>>t S | Silicona | Bayoneta (b-lock) | 12*TLV (P2) / 48*TLV (P3) | 50*TLV |
| BLS 4000ne>>t R | Termoplástico | Bayoneta (b-lock) | 12*TLV (P2) / 48*TLV (P3) | 50*TLV |

(TLV) Límites máximos permisibles de exposición (FPN) Factor de Protección Nominal

TRANSPORTE

| MODELO | CÓDIGO | TALLA | PESO (g) | CANT./ENVASE | CANT./EMBALAJE |
|-----------------|---------|-------|----------|--------------|----------------|
| BLS 4000ne>>t R | 8002111 | S/M | 96 | 1 | 8 |
| BLS 4000ne>>t R | 8002112 | M/L | 102 | 1 | 8 |
| BLS 4000ne>>t S | 8002113 | S/M | 109 | 1 | 8 |
| BLS 4000ne>>t S | 8002114 | M/L | 114 | 1 | 8 |

ALMACENAMIENTO

| | |
|------------------|----------------------------------|
| DURACIÓN | 10 años / 5 años (termoplástico) |
| TEMPERATURA | -10°C / +50°C |
| HUMEDAD RELATIVA | 80% max |

CERTIFICACIÓN

Las medias máscaras BLS están:

- Certificadas según el Reglamento Europeo 2016/425 (Equipos de Protección Individual)
- Certificadas como EPI de Categoría III, de acuerdo con la norma armonizada EN 140:1998
- Certificadas y controladas según el Anexo D en Italcert S.r.l. (Organismo Acreditado no 0426)
- Marcadas CE

El Sistema de Gestión de BLS está certificado ISO 9001.

SERIE BLS 4000ne>>t



MEDIAS MÁSCARAS REUTILIZABLES CON CONEXIÓN DE BAYONETA

MODELOS DISPONIBLES



Medias máscaras
BLS 4000ne>>t S - BLS 4000ne>>t R

MODELOS DISPONIBLES



Filtros
serie BLS 200

Filtros planos
serie BLS 201

DISPOSITIVOS CON LA MISMA CONEXIÓN



Máscaras completas
BLS 5700 - BLS 5600

KIT PREMONTADOS MEDIA MÁSCARA + FILTROS

| KIT | CÓDIGO | SIZE | FILTERS | PROTECTION | DESCRIPTION |
|---|---------|------|-------------------|------------|---|
| <i>BLS 4000ne>>t S (Silicona) + PAR DE FILTROS DE LA SERIE BLS 200</i> | | | | | |
| BLS 4100ne>>t S | 8002115 | S/M | BLS 211 + BLS 301 | A2P2 NR | Gases y vapores orgánicos (punto de ebullición > 65°C) + polvo |
| BLS 4100ne>>t S | 8002116 | M/L | BLS 211 + BLS 301 | A2P2 NR | Gases y vapores orgánicos (punto de ebullición > 65°C) + polvo |
| BLS 4400ne>>t S | 8002117 | S/M | BLS 222 | ABEK1P3 R | Gases y vapores orgánicos/inorgánicos/ácidos + amoníaco y derivados + polvo |
| BLS 4400ne>>t S | 8002118 | M/L | BLS 222 | ABEK1P3 R | Gases y vapores orgánicos/inorgánicos/ácidos + amoníaco y derivados + polvo |
| BLS 4500ne>>t S | 8002119 | S/M | BLS 202 | P3 R | Polvo |
| BLS 4500ne>>t S | 8002123 | M/L | BLS 202 | P3 R | Polvo |
| BLS 4600ne>>t S | 8002120 | S/M | BLS 221 | A2P3 R | Gases y vapores orgánicos (punto de ebullición > 65°C) + polvo |
| BLS 4600ne>>t S | 8002124 | M/L | BLS 221 | A2P3 R | Gases y vapores orgánicos (punto de ebullición > 65°C) + polvo |
| <i>BLS 4000ne>>t R (Termoplástico) + PAR DE FILTROS DE LA SERIE BLS 200</i> | | | | | |
| BLS 4100ne>>t R | 8002121 | S/M | BLS 211 + BLS 301 | A2P2 NR | Gases y vapores orgánicos (punto de ebullición > 65°C) + polvo |

TRANSPORTE

| MODELO | CÓDIGO | TALLA | PIEZA FACIAL | PESO (g) | CANT./ENVASE | CANT./EMBALAJE |
|-----------------|---------|-------|---------------|----------|--------------|----------------|
| BLS 4100ne>>t | 8002115 | S/M | Silicona | 377 | 1 | 8 |
| BLS 4100ne>>t | 8002116 | M/L | Silicona | 382 | 1 | 8 |
| BLS 4400ne>>t | 8002117 | S/M | Silicona | 489 | 1 | 8 |
| BLS 4400ne>>t | 8002118 | M/L | Silicone | 494 | 1 | 8 |
| BLS 4500ne>>t | 8002119 | S/M | Silicona | 323 | 1 | 8 |
| BLS 4500ne>>t | 8002123 | M/L | Silicona | 328 | 1 | 8 |
| BLS 4600ne>>t | 8002120 | S/M | Silicona | 453 | 1 | 8 |
| BLS 4600ne>>t | 8002124 | M/L | Silicona | 458 | 1 | 8 |
| BLS 4100ne>>t R | 8002121 | S/M | Termoplástico | 364 | 1 | 8 |

IMPORTANTE

BLS rechaza cualquier tipo de responsabilidad, directa o indirecta, que proceda de un uso incorrecto o inapropiado tanto de los equipos como de las instrucciones. Es el usuario quien tiene que determinar la idoneidad de los productos para el uso previsto.