

# SERIE BLS 4000ne>>xt



SEMIMASCHERE RIUTILIZZABILI CON CONNESSIONE A BAIONETTA

Le semimaschere riutilizzabili della serie BLS 4000 sono disponibili in silicone o gomma termoplastica. Usati in combinazione con filtri con connessione rapida a baionetta **b-lock** proteggono da gas/vapori e da particolati tossici.



## NUOVO SISTEMA DROP-OFF (Fig. 1)

- Mascherino frontale con sistema di sgancio/aggancio rapido ed elastici scorrevoli, che permettono di togliere ed abbassare la semimaschera, in modo facile e veloce, senza rimuovere la testiera.
- Nuova testiera più sottile e leggera, con regolazione rapida (3 taglie).
- Ottima compatibilità con altri DPI, come occhiali ed elmetto.
- Nuovi gancini con sistema aggancio/sgancio rapido ed intuitivo.
- Facile ispezione e pulizia interne grazie alla rapida apertura dello scudetto frontale.

## NUOVO FACCIALE 25% PIÙ LEGGERO

La riduzione dello spessore dell'oronasale ha permesso una diminuzione del 25% del peso della semimaschera, che risulta essere tra le più leggere sul mercato. Disponibile in gomma termoplastica morbida (BLS 4000ne>>xt R) o in silicone (BLS 4000ne>>xt S) in due taglie (S/M e M/L) che permettono una perfetta vestibilità per ogni tipologia di viso.

## CONNESSIONE A BAIONETTA **b-lock**

Questa connessione è molto intuitiva e permette un rapido e sicuro aggancio alla maschera. Ha un feedback di chiusura che permette all'utilizzatore di capire se il filtro è stato posizionato correttamente. Il doppio filtro offre una miglior distribuzione del peso sulla maschera e un più ampio campo visivo.

## FACILE DA PULIRE / DECONTAMINARE

Può essere smontata e rimontata in meno di un minuto, rendendo più facili pulizia e manutenzione.

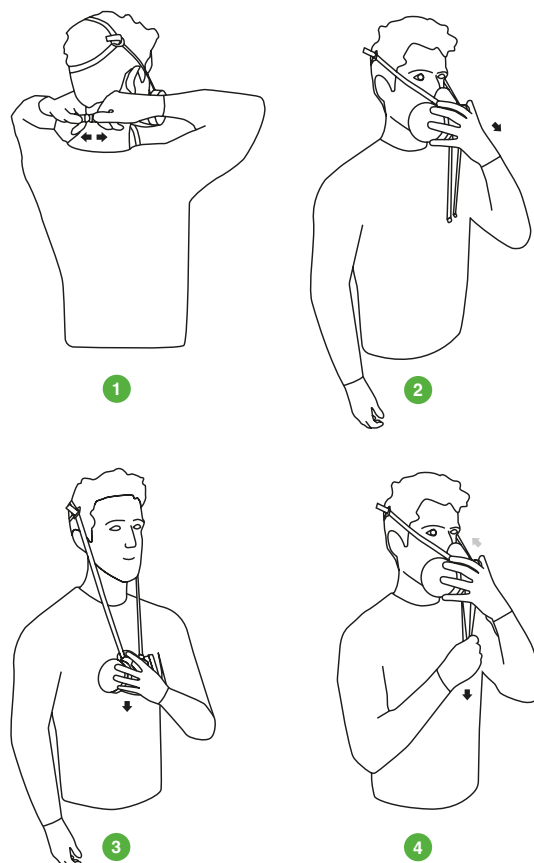


Fig. 1



# SERIE BLS 4000ne>>t



SEMIMASCHERE RIUTILIZZABILI CON CONNESSIONE A BAIONETTA

## MATERIALI

ORONASALE BLS 4000ne>>t R	Elastomero Termoplastico (TPE)
ORONASALE BLS 4000ne>>t S	Silicone
PORTAVALVOLE E PORTAFILTRI	Poliammide (PA)
VALVOLE DI ESPIRAZIONE	Silicone
MASCHERINO RIGIDO	Poliammide (PA)
BARDATURA	Poliestere (PES) e gomma rivestita
TESTIERA	Polipropilene (PP)

*Tutti i componenti a diretto contatto con il viso dell'utilizzatore sono SENZA LATTICE  
Le semimaschere BLS 4000next sono made in Europe, così come tutti i loro componenti*

## DATI TECNICI

ARTICOLO	ORONASALE	CONNESSIONE	FPN (filtro polvere e combinato)	FPN (filtro gas)
BLS 4000ne>>t S	Silicone	Baionetta (b-lock)	12*TLV (P2) / 48*TLV (P3)	50*TLV
BLS 4000ne>>t R	TPE	Baionetta (b-lock)	12*TLV (P2) / 48*TLV (P3)	50*TLV

*(TLV) Valore limite di esposizione (FPN) Fattore di protezione nominale*

## TRASPORTO

ARTICOLO	CODICE	TAGLIA	PESO (g)	Q.TÀ/ASTUCCIO	Q.TÀ/CARTONE
BLS 4000ne>>t R	8002111	S/M	96	1	8
BLS 4000ne>>t R	8002112	M/L	102	1	8
BLS 4000ne>>t S	8002113	S/M	109	1	8
BLS 4000ne>>t S	8002114	M/L	114	1	8

## STOCCAGGIO

DURATA	10 anni / 5 anni (termoplastico)
TEMPERATURA	-10°C / +50°C
UMIDITÀ RELATIVA	80% max

## CERTIFICAZIONI

Le maschere intere BLS:

- Rispondono ai requisiti del Regolamento Europeo 2016/425 (Dispositivi di Protezione Individuale) per dispositivi di III categoria
- Sono certificate come DPI di III categoria, in accordo alla norma tecnica EN 140:1998
- Sono certificate e controllate secondo il Modulo D presso Italcert S.r.l. (Organismo Notificato n° 0426)
- Sono marcate CE

BLS ha certificato il proprio Sistema Gestione Qualità secondo la norma ISO 9001.

# SERIE BLS 4000ne>>t



SEMIMASCHERE RIUTILIZZABILI CON CONNESSIONE A BAIONETTA

## MODELLI DISPONIBILI



Semimaschere  
BLS 4000ne>>t S - BLS 4000ne>>t R

## DISPOSITIVI COMPATIBILI



Filtri serie  
BLS 200

Filtri serie  
BLS 201

## DISPOSITIVI CON LA STESSA CONNESSIONE



Maschere intere  
BLS 5700 - BLS 5600

## KIT PREASSEMBLATI

KIT	CODICE	TAGLIA	FILTRI	PROTEZIONE	DESCRIZIONE
BLS 4000ne>>t S (Silicone) + COPPIA FILTRI SERIE BLS 200					
BLS 4100ne>>t S	8002115	S/M	BLS 211 + BLS 301	A2P2 NR	Gas e vapori organici (punto di ebollizione > 65°C) + polveri
BLS 4100ne>>t S	8002116	M/L	BLS 211 + BLS 301	A2P2 NR	Gas e vapori organici (punto di ebollizione > 65°C) + polveri
BLS 4400ne>>t S	8002117	S/M	BLS 222	ABEK1P3 R	Gas e vapori organici/inorganici/acidi + ammoniaca + polveri
BLS 4400ne>>t S	8002118	M/L	BLS 222	ABEK1P3 R	Gas e vapori organici/inorganici/acidi + ammoniaca + polveri
BLS 4500ne>>t S	8002119	S/M	BLS 202	P3 R	Polveri
BLS 4500ne>>t S	8002123	M/L	BLS 202	P3 R	Polveri
BLS 4600ne>>t S	8002120	S/M	BLS 221	A2P3 R	Gas e vapori organici (punto di ebollizione > 65°C) + polveri
BLS 4600ne>>t S	8002124	M/L	BLS 221	A2P3 R	Gas e vapori organici (punto di ebollizione > 65°C) + polveri

## TRASPORTO

ARTICOLO	CODICE	TAGLIA	ORONASALE	PESO (g)	Q.TÀ/ASTUCCIO	Q.TÀ/CARTONE
BLS 4100ne>>t S	8002115	S/M	Silicone	377	1	8
BLS 4100ne>>t S	8002116	M/L	Silicone	382	1	8
BLS 4400ne>>t S	8002117	S/M	Silicone	489	1	8
BLS 4400ne>>t S	8002118	M/L	Silicone	494	1	8
BLS 4500ne>>t S	8002119	S/M	Silicone	323	1	8
BLS 4500ne>>t S	8002123	M/L	Silicone	328	1	8
BLS 4600ne>>t S	8002120	S/M	Silicone	453	1	8
BLS 4600ne>>t S	8002124	M/L	Silicone	458	1	8

## IMPORTANTE

BLS declina ogni responsabilità, diretta o indiretta, derivante da un uso non corretto o improprio sia dei dispositivi che delle istruzioni. L'utilizzatore è responsabile per la determinazione dell'idoneità dei prodotti per l'utilizzo cui intende destinarli.